

Come raggiungerci

Istituto Don Gnocchi

via Capecelatro 66 - Milano

In automobile:

Dalla autostrada A1 prendere la Tang. Ovest uscita 3 Milano San Siro, proseguire su via Novara fino a P.le Axum

Dalle autostrade A4 A8 A9 prendere l'uscita Milano Certosa e seguire indicazioni per Stadio San Siro (p.le Axum)

Da p.le Axum imboccare via Capecelatro

Dalla Stazione Centrale:

Metro 2 fino a Cadorna poi Metro 1 fino a Lotto, poi Autobus n. 49 (un'ora di tempo)

Enti patrocinanti

- Ordine dei Medici Chirurghi e degli Odontoiatri della provincia di Milano
- Scuola di Specializzazione in Geriatria dell' Università degli Studi di Milano-Bicocca



Sezione Lombarda



Associazione per lo Studio delle Demenze
Aderente alla Società Italiana di Neurologia



L'aiuto concreto per l'Alzheimer



Con la collaborazione di



Come iscriversi

La partecipazione al Convegno è gratuita.
I posti sono limitati, verranno accettate le prime 200 iscrizioni., conferma per e-mail

Per l'iscrizione al convegno inviare una mail a
convegno.alzheimer@satef.com
con i seguenti dati:

Cognome e nome.....

.....

Indirizzo ab

Città.....Prov.CAP.....

E-mail.....

Telefono.....

Qualifica.....

Ente.....

Per ottenere i crediti ECM indicare

Cod. fiscale.....

Data e luogo di nascita.....

Il sottoscritto, a conoscenza dell'informativa del D.L. 196-
/03, esprime il proprio consenso al trattamento dei dati
personali per le finalità ulteriormente collegate alla presente

Data.....Firma.....

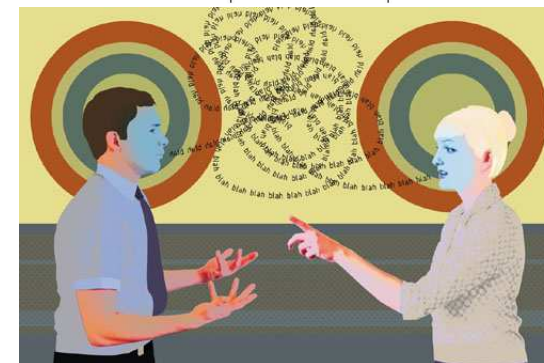
Segreteria organizzativa:

Satef srl - P.Rossi, L. Marchesi

tel. 02/48714605 fax 02/89959675



Progetto cofinanziato da



Il Gruppo ABC: gruppo di autoaiuto per i familiari dei malati Alzheimer

Convegno per familiari e per operatori
chiesti crediti ECM

Sabato 26 settembre 2009

ore 9.00-16.30

Fondazione Don Carlo Gnocchi
IRCCS S. Maria Nascente
Via Capecelatro 66 -Milano



Perché partecipare?

Il Convegno presenta un nuovo tipo di gruppo di autoaiuto, con conduttore, che ha lo scopo di aiutare i familiari dei malati Alzheimer a uscire dal tunnel dell'impotenza per diventare dei curanti esperti nell'uso della parola, nella vita di tutti i giorni

Verranno presentati i risultati del progetto *Parole che aiutano*, realizzato dal Gruppo Anchise con la collaborazione di SATEF srl, cofinanziato dalla Provincia di Milano.

Sono invitati

- ◆ i professionisti della cura (psicologi, educatori, terapisti occupazionali, logopedisti, animatori, assistenti sociali, medici, infermieri, fisioterapisti, operatori sociosanitari...)
- ◆ i familiari delle persone malate di Alzheimer
- ◆ i rappresentanti delle istituzioni pubbliche e private che si occupano di cura dei malati Alzheimer

Segreteria scientifica

Gruppo Anchise
www.gruppoanchise.it
info@gruppoanchise.it

Qual è il programma?

Sabato 26 settembre
mattino: ore 9.00-13.00

Registrazione dei partecipanti

Apertura dei lavori: *Pietro Vigorelli*

- ◆ Saluti delle Autorità:
 - * Assessore alle Politiche sociali della Provincia di Milano
 - * Direttore Generale dell'Istituto Don Gnocchi – *Diego Maltagliati*

I SESSIONE: Un nuovo metodo di autoaiuto

Moderatori: *Giorgio Annoni, Elisabetta Farina*

- ◆ **Il progetto *Parole che aiutano*** - *Angela Peduzzi*
- ◆ **Il Gruppo ABC: che cos'è** - *Pietro Vigorelli*
- ◆ **Discussione**

Coffee Break

II SESSIONE: Lo stato dell'arte

Moderatori: *Antonio Frustaglia, Cinzia Negri Chinaglia*

- ◆ **Tavola rotonda con i Conduttori di Gruppo ABC:** *Roberto Amico, Alessandra Ciliberti, Arianna Cocco, Silvia Peri, Simona Sertorio*
- ◆ **La valutazione dei risultati:** *Antonio Guaita*
- ◆ **Discussione**

ore 13.00 -14.00

Buffet

Qual è il programma?

Sabato 26 settembre
pomeriggio: ore 14.00 -16.30

III SESSIONE: La voce dei familiari

Moderatori: *Margherita Alberoni, Pietro Vigorelli*

- ◆ **Tavola rotonda con i Familiari dei Gruppi ABC:** *Gabriella Salvini Porro, partecipanti ai Gruppi ABC*
- ◆ **Il tempo di una sinfonia:** rappresentazione a cura di *Renata Coluccini* e incontro con il pubblico
- ◆ **Conclusione**

Moderatori e relatori

Margherita Alberoni, Istituto Don Gnocchi, Milano;
Roberto Amico, Gruppo Anchise, Casalmaggiore (CR);
Giorgio Annoni, Cattedra di Geriatria, Università di Milano-Bicocca; *Alessandra Ciliberti*, Gruppo Anchise, Milano; *Arianna Cocco*, Gruppo Anchise, Milano; *Renata Coluccini*, attrice, Milano; *Elisabetta Farina*, Istituto Don Gnocchi, Milano; *Antonio Frustaglia*, ASP Golgi Redaelli, Vimodrone; *Antonio Guaita*, Fondazione Golgi Cenci, Abbiategrasso; *Cinzia Negri Chinaglia*, IMMeS Pio Albergo Trivulzio, Milano; *Angela Peduzzi*, SATEF srl, Milano; *Silvia Peri*, Gruppo Anchise, Oristano; *Gabriella Salvini Porro*, Federazione Alzheimer Italia; *Simona Sertorio*, Gruppo Anchise, Milano; *Pietro Vigorelli*, Gruppo Anchise, Milano